

인문대학

중어중국학과

2002학년도에 신설된 본 학과는 언어와 문학, 역사, 철학, 문화, 사회, 정치, 경제 등 중국의 제반 영역에 대한 체계적인 교육을 통하여 중국 전문가를 양성하는데 그 목적을 두고 있다.

특히 중국사회의 심층을 형성하는 문화 전반에 대한 이해에 교육의 중심을 둔다.

또한 본 학과는 중국과 가장 가깝고 교류가 많은 인천광역시에 중국에 대한 본격적인 연구를 촉발시키고 활성화 시키는 촉매제가 될 수 있도록 하며, 동북아국제통상물류학부 동북아국제통상전공 등 관련 전공과 더불어 중국에 대한 폭넓은 정보를 제공함으로써 국가와 지역사회의 발전에 기여하고자 한다.



중어중국학과



교육
목표

중국의 언어, 문학, 문화, 사회, 역사, 철학, 정치, 경제 등 여러 영역에 대한 전문적이고 체계적인 교육을 통하여 중국 관련 전문지식과 실무능력을 갖춘 중국전문가 양성



트랙
소개

트랙	주임교수	소개
글로벌 커뮤니케이션	신용권	중국어-문학에 대한 집중적이고 실용적인 교육을 통하여 통번역 전문가나 중국어 관련 직업을 수행할 수 있는 역량을 배양
문화-비즈니스 콘텐츠	장정아	중국의 사회, 문화, 경제에 대한 전반적인 지식과 함께 실무적인 역량을 갖춘 전문인력을 양성
중국지역학 융합	안치영	중국의 심층을 이해할 수 있도록 중국의 역사, 철학, 정치에 대하여 심도 있게 교육하고 이를 바탕으로 한중교류에서 활동할 인재를 양성

진로

- 글로벌 커뮤니케이션 : 대학원 진학, 통역사·번역가, 국제기구
- 문화-비즈니스 콘텐츠 : 문화산업, 문화교류 관련, 무역업 관련 기업체
- 중국지역학 융합 : 대학원 진학, 한중 교류 관련, 관광업, 호텔업 관련 기업

자격증

- 글로벌 커뮤니케이션 : HSK, TSC(Test of Spoken Chinese) ITT(통번역자격시험), TCT(번역능력인정시험)
- 문화-비즈니스 콘텐츠 : BCT, 국제무역사, 무역관리사, 문화예술교육사
- 중국지역학 융합 : 관광통역안내사, 박물관 학예사



비교과 활동

- 글로벌 커뮤니케이션 : 중국중국학과 단기어학연수, 국제교류원 중국단기연수, 중국어 토론대회
- 문화-비즈니스 콘텐츠 : 중국사회문화현장조사, 중국문화탐방, 맞춤형 인턴십
- 중국지역학 융합 : 중어중국학과 학술제, 중국전문가 초청 특강, 한중교차출스테이

트랙
교과목


중국어커뮤니케이션트랙 중국역사문화콘텐츠트랙 중국지역학 융합

1 학년

공통			
필수		중국사개론	중국학입문, 현대중국개론
선택	기초중국어(1)·(2)	중국문화의 이해	

2 학년

공통			
필수	중국어듣기와말하기(1)·(2) 집중중국어실습(1)·(2)		
선택	중국문학개론, 초급한문 중국학명저선독 중국현대문학의이해 중국고전의이해	이미지로보는중국문화 중국사회론 중국학을위한경제학입문 현대중국경제의이해	중국사회론 중국학을위한경제학입문 현대중국경제의이해

3 학년

공통			
필수	중국학강독	중국전통사상	
선택	중국어듣기와말하기(3) 집중중국어실습(3) 중국언어문화의이해 중국어의이해	중국문화산업의 이해 중국대중문화론 관습과중국문화 중국소설속사랑의이해 역사속의현대중국 중국근현대사상	현대중국정치 빅데이터분석과중국통상실무

4 학년

공통			
필수	고급한어강독		
선택		문화로본화교사회 중국근현대인물탐구 한중문화와비즈니스종합설계	현대중국의법문화 중국시사자료특강 중국학캡스톤디자인

관련전공

전공명	동북아국제통상물류학부	무역학부	정치외교학과
과목명	한중경제관계론 중국경제특강	중국경제론 국제통상법 무역학개론	

석사, 박사

대학원	일반대학원	문화대학원 동북아물류대학원	
전공명	중국학과	문화관광산업전공	

취업기업

동문선배 취업기업 ▼

UNFAO(유엔식량농업기구), 인천대학교, 삼성, LG, 대한항공, 동방항공, 하나투어, KT&G, 문화체육관광부, 인천관광공사, 한국콘텐츠진흥원, 태평양물산 등

주요 진출 현황 : 워크넷

워크넷



주요진출분야



- 기업체 : 각종 기업체(무역, 해외영업, 유통, 기획, 마케팅, 관광개발, 총무, 인사, 면세점, 해운업, 노무법인 등), 외국계기업, 영화/엔터테인먼트(위에화엔터테인먼트), 사설학원, 호텔, 여행사, 항공사, 신문사, 방송사, 잡지사, 출판사
- 정부 및 공공기관 : 외교부 공무원, 외국대사관, 한국대사관, 대한무역진흥공사(KOTRA), 일반직 공무원, 공사(인천국제공항공사 등), 공기업
- 학교 : 대학교, 고등학교, 중학교, 초등학교
- 어학원 : 중국어학원

진출직업

- 사무직 : 한중인력헤드헌터, 탑승수속사무원, 외교관, 출입국심사관, 자막제작자, 유학상담자, 어학원현지코디네이터, 시장조사연구원, 무역사무원, 면세상품사무원, 마케팅사무원, 국제협력사무원, 관리비서
- 영업/판매 : 해외영업원, 면세상품판매원
- 교육/연구 : 중국어연구원, 외국어교사, 외국어학원강사, 한문강사, 한국문화강사, 학습지 교사, 교재 및 교구개발자, 인문계열교수
- 작가 : 소설가, 시인, 통역가, 번역가, 게임번역가, 문화평론가, 칼럼니스트
- 방송/기자 : 신문기자, 방송기자, 방송연출가, 잡지기자, 아나운서, 리포터
- 여행 서비스직 : 관광통역안내원, 여행사무원, 여행안내원, 해외여행인솔자, 항공기객실승무원, 선박객실승무원, 여행상품개발자, 크루즈승무원, 호텔프런트사무원, 의료관광코디네이터

※ 자료출처 : 고용노동부 워크넷 (www.work.go.kr) → 직업진로 → 학과정보 → 중어중국



주요 진출 현황 : 기업 및 직무

BGF 직무소개



주요 진출 기업 및 직무 정보 안내

- BGF 채용(<https://bfg.recruiter.co.kr/appsite/company/index>) → 회사생활 → 직무소개 → 상품(MD/개발)
- 롯데그룹 채용(<https://recruit.lotte.co.kr/>) → 회사생활 → 직무소개 → 상품콘텐츠 개발 → MD
- SPC그룹 채용(<https://spc.recruiter.co.kr/career/home>) → 채용 공고/회사 · 직무소개

BGF 직무소개 - 상품(MD/개발)



[직무소개]

CU 편의점의 핵심 경쟁력인 최적의 상품을 기획하기 위해 노력합니다.

[직무목표]

CU편의점의 매출의 근간이 되는 상품을 기획하고 판매전략을 세움으로써 고객에게 최적의 상품을 제공합니다. 높은 상품성을 통해 CU의 브랜드 이미지를 강화하는 목표를 가지고 있습니다.

[직무가치]

- 상품수명주기가 짧은 편의점산업의 MD로 근무하며 빠르게 상품트렌드를 파악할 수 있는 전문성을 키울 수 있습니다.
- 기획한 상품이 출시되어 점포에서 판매될 때 성취감을 얻을 수 있습니다.

[주요과업]

- 음용식품, 스낵식품, HMR, 생활용품, 가공식품, 간편식품 등 카테고리별 상품을 기획합니다.
- 협력업체와의 협의를 통해 상품운영관리 및 판매전략을 수립합니다.

[필요역량]

- 유통 및 상품 트렌드를 파악하여 새로운 상품을 출시하기 위한 기억력
- 협력업체와의 커뮤니케이션을 통해 더 나은 운영전략을 세우기 위한 협상 능력

주요 진출 현황
: 기업 및 직무

롯데면세점 직무소개



롯데면세점 직무소개 - MD



[직무소개]

고객가치 및 기업의 매출을 극대화하기 위해 브랜드, 상품, 판매 가격, 발주 수량, 매장 레이아웃 등을 관리하고 통제하는 일을 합니다.

단순히 상품을 입점 및 발주하는 것을 넘어 영업전략과 소비자의 욕구가 충족되는 수준에서 트렌디한 브랜드를 발굴하고, 가격 및 레이아웃을 협상하며 효율적으로 재고를 관리하고 있습니다.

[직무역량]

국내외 시장 현황과 트렌드를 면밀하게 살피고 분석하는 능력이 우선적으로 필요합니다. 해외 브랜드와 커뮤니케이션하는 업무가 많기 때문에 어학능력 및 국제적 매너 또한 중요하며, 기본적인 국제무역관련 지식이 있으면 유리합니다. 또한 영업이익을 개선할 수 있도록 상품 가격, 발주 수량 등을 협상할 수 있는 능력을 요구합니다.

[직무인터뷰]

- 직무 소개 및 하루일과

롯데면세점 상품본부 화장품팀 MD ○○○입니다. MD의 업무는 담당 브랜드의 매출 및 재고 관리는 기본이고, 가격 및 할인을 관리, 영업점별 레이아웃(브랜드별 면적 조정 및 위치 이동), 당사 단독 상품 기획, 신규브랜드 발굴 및 품평회를 통한 입점 진행, 이벤트/프로모션 기획 및 실행, 가격 및 할인을 관리, 판로 개척 등이 있습니다. MD는 역동적인 직무로, 스스로 생각하며 실행할 수 있는 업무가 많고, 즉각적으로 결과를 확인할 수 있다는 점이 흥미롭습니다. 특히, 면세업은 글로벌 시장을 무대로 다국적 고객을 기반으로 하는 독보적인 유통 채널로서, MD의 역량을 발전시킬 수 있는 비즈니스라고 생각합니다.

- 직무수행에 필요한 역량

가장 요구되는 역량은 '설득력'이라고 생각합니다. MD는 브랜드와 회사의 중간자로서, 모두의 이익을 극대화하는 방향으로 이해관계자들을 끊임없이 설득해야 합니다. 첫 번째 이해관계자는 브랜드로, 롯데면세점이 타유통사에 비해 어떤 이익을 제공할 수 있는지를 맞춤형으로 제안할 수 있어야 합니다. 최적의 제안을 기획하기 위해서는 MD가 브랜드를 다각적으로 분석하여, 브랜드의 니즈를 정확하게 파악하는 것이 필요합니다. 두 번째 이해관계자는 롯데면세점 내의 타부서로, 담당 브랜드를 대신하여 사내의 마케팅부문, 영업부문 등과 소통하여 시너지를 내야합니다. 두 번째로 요구되는 역량은 '책임감'이라고 생각합니다. MD는 담당하는 브랜드의 모든 것을 책임지는 사람으로, 각 브랜드와 시장에 많은 관심을 가지고, 새로운 것을 시도해보려는 자세가 중요합니다.

주요 진출 현황
: 기업 및 직무

SPC 직무소개



- 향후 커리어 패스

저는 상품본부에서 습득한 것을 기반으로 온라인 채널, 신규사업, 해외점 주재원, 물류 업무 등을 경험해보고 싶습니다. 롯데면세점의 큰 장점은 직무 순환이 용이하여, 본인의 역량을 개발한다면 새로운 직무를 경험해볼 수 있다는 것입니다. 각 부문별로 직무 성격이 다채로워서 흥미로운 회사 생활을 할 수 있습니다. 저는 회사에서 지원해준 베트남어 글로벌 스쿨을 5개월간 수료 하면서, 베트남어를 익힌 것을 바탕으로, 미래에 베트남 주재원으로 파견되어 해외영업점을 운영해보고 싶습니다. 최종적으로는 다양한 직무 경험을 바탕으로 글로벌 면세전문가로 성장하고 싶습니다.

SPC그룹 직무소개 - 해외사업



[직무소개]

- 해외사업전략

해외 사업 전략의 수립과 개선/실행, 정확한 정보의 확보 및 해외 사업 부문과 계열사 유관 부서의 평가/관리에 중점을 두며, 향후 SPC그룹의 글로벌 기업으로서의 성장을 위해 업무를 수행합니다. 주요 업무는 해외 사업 확장 전략, 해외 사업 정보 수집/분석, 해외 사업 타당성 조사 등입니다.

- 해외사업지원

각종 해외 사업 관련 지표/정보를 경영진에게 정확하고 신속하게 제공하고, 해외 법인 관리를 통하여 해외 사업의 전반적인 지원 업무를 수행합니다. 주요업무는 해외 사업 Infra 개선, 해외 법인 관리, 해외 사업 지원 등입니다.

[필요역량]

- 위 직무를 성공적으로 수행하기 위해서는 아래와 같은 역량이 필요합니다.
- 분석적 사고 : 상황이나 문제를 세분화하고 데이터와 논리에 근거하여 의미를 파악하는 역량
 - 손익 마인드 : 주요 활동들에 대한 손익분석을 일상화하고, 이를 통해 이익 관리를 실현하는 역량
 - 시장이해 : 관련 산업 및 시장 트렌드에 따라 변화하는 고객특성 및 Needs를 적기에 파악하고 이를 활용하는 역량
 - 규정 및 법규이해 : 적절한 업무수행을 위해 업무관련 규정 및 법률을 숙지하고 활용하는 역량

주요 진출 현황 : NCS

NCS 직무소개



NCS 관련 직무

- 국가직무능력표준(www.ncs.go.kr) → NCS 및 학습모듈 검색 → 분야별 검색
- 12. 이용·숙박·여행·오락·스포츠 → 03. 관광·레저 → 01. 여행서비스 → 04. 해외여행안내
- 18. 섬유·의복 → 02. 패션 → 01. 패션제품기획 → 04. 비주얼머천다이징

NCS 직무명 : 해외여행안내

[직무정의]

해외여행안내는 외국을 여행하는 관광객을 대상으로 안전하고 즐겁게 여행할 수 있도록 편의를 제공하고 해외여행안내 행사 확정서 확인, 해외여행안내 사전 정보 확인, 출국장 meeting, 출국 수속, 기내 업무, 입국 업무, 해외여행안내 행사관리, 해외여행안내 시 위기관리, 해외여행안내 고객만족관리, 해외여행안내 정산·보고를 하는 일이다.

[능력단위]

- ① 국외여행안내 행사확정 확인
- ② 국외여행안내 사전 정보 확인
- ③ 기내 업무
- ④ 입국 업무
- ⑤ 국외여행 행사관리
- ⑥ 국외여행 시 안전관리
- ⑦ 국외여행고객 만족관리
- ⑧ 국외여행 정산·보고
- ⑨ 국외여행안내 행사정보 파악
- ⑩ 국외여행안내 사전 정보 지원
- ⑪ 출국장 업무
- ⑫ 출국 업무

NCS 직무명 : 비주얼머천다이징

[직무정의]

비주얼머천다이징은 패션상품의 브랜드 가치와 매출 증대를 위하여 트렌드 및 자사브랜드 분석을 바탕으로 비주얼머천다이징 전략수립 및 실행을 계획하고 매장구성과 상품 제안을 전개하여 패션매장의 시각적 효과를 극대화하는 일이다.

[능력단위]

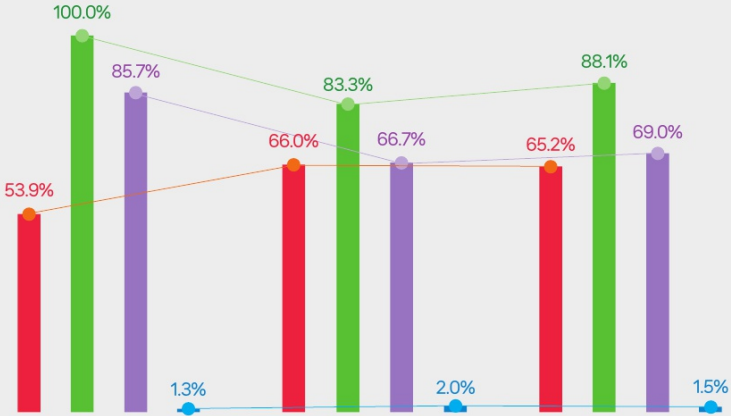
- ① 비주얼머천다이징 트렌드분석
- ② 자사브랜드 전략분석
- ③ 비주얼머천다이징 전략수립
- ④ 비주얼머천다이징 콘셉트설정
- ⑤ 비주얼머천다이징 실행
- ⑥ 비주얼머천다이징 매뉴얼제작
- ⑦ 패션매장구성전개
- ⑧ 패션상품전개
- ⑨ 패션상품디스플레이
- ⑩ 패션매장유지관리



취업통계분석 | 취업률 · 유지취업률 · 진학률

취업 및 진학현황

■ 취업률 ■ 1차 유지취업률 ■ 4차 유지취업률 ■ 진학률



2021
(2019.8~2020.2)

2022
(2020.8~2021.2)

2023
(2021.8~2022.2)

연도	졸업자	취업대상자	취업자	진학자	취업률	유지취업률		진학률
						1차	4차	
2021	79명	76명	41명	1명	53.9%	100.0%	85.7%	1.3%
2022	51명	50명	33명	1명	66.0%	83.3%	66.7%	2.0%
2023	67명	66명	43명	1명	65.2%	88.1%	69.0%	1.5%

- 출처 : 한국교육개발원(KEDI) 12. 31 공시취업률 기준 (대학 알리미 www.academyinfo.go.kr 참조)
- 기준 : 3개년 12월 31일자 공시 취업률 기준 (2021년, 2022년, 2023년)
- 취업률 산출방식 (취업자 / 취업대상자) × 100
- 진학률 산출방식 (진학자 / 졸업자) × 100

